

多種・多彩に展開する東舗のスポーツ舗装。



テニスコートを始めとするスポーツ舗装には多彩な実績を誇ります。立地の適正調査から完成、付帯設備まで、責任をもって、工事に従事しています。特に徹底した下地づくりには高い評価をいただいております。

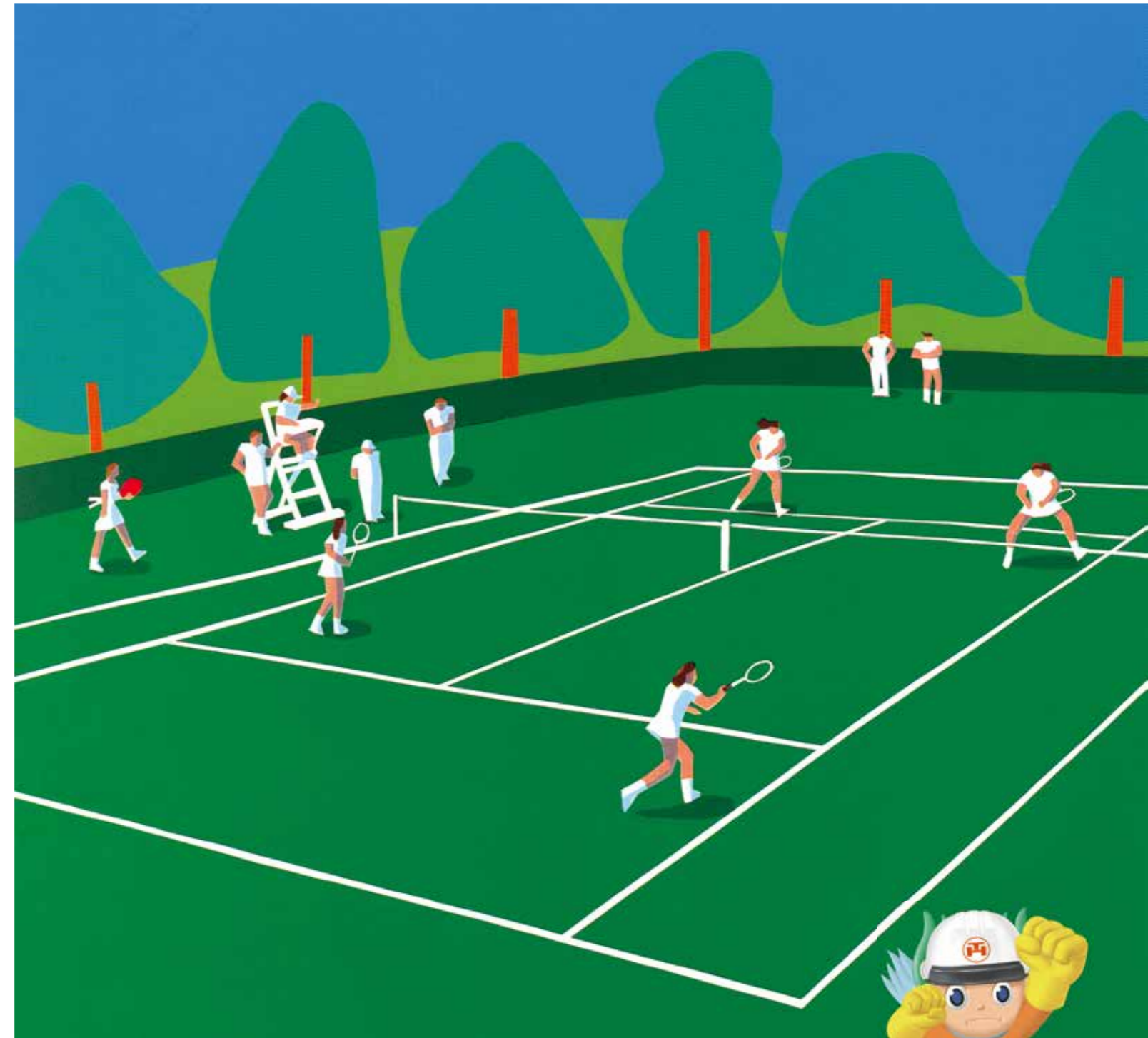
ダイヤコートは、テニスコートとしてだけでなく、球技コート、陸上競技場、学校の運動場、公園・遊園地の広場、遊歩道など、スポーツを楽しむ健康に役立つ施設に、広く使用されています。

- バレーボール、バスケットボール、バドミントンコート、フットサルコート、
 - 球技トラック、小学校・幼稚園の運動場、屋内外体育館施設、多目的スポーツホール
 - 公園・遊園地・レジャー施設の広場、競馬場のパドック
 - 歩道・遊歩道、サイクリング道、ゴルフ場の通路
 - 階段、屋上、フロアなど
- また、自然土、天然芝のコート(グラウンド)施工も推進しています。



プレイヤーの躍動と歓声が聞える、ベストコンディションコート。4タイプ

ダイヤコートAP・AS/AH・PS



日本コムシスグループ
東京舗装工業株式会社



〒101-0021 東京都千代田区外神田二丁目4番4号 第一電波ビル5階
本店営業部 Tel.03-3253-5981 Fax.03-3253-5983
www.tokyohoso.co.jp e-mail:business@tokyohoso.com
支店 関東/東北/関西/中部/九州 高性能セメントG/製品販売G
合材工場 茨城/飛騨 JV工場 枚方/綾瀬/千葉/新東京 RC工場 吉川
●このカタログは、2021年3月現在のものです。

人と道と自然のハーモニー

日本コムシスグループ
東京舗装工業株式会社
(財)日本体育施設協会/屋外体育施設部会員

適度なソフト感とフットワークを支えるグリップ性。

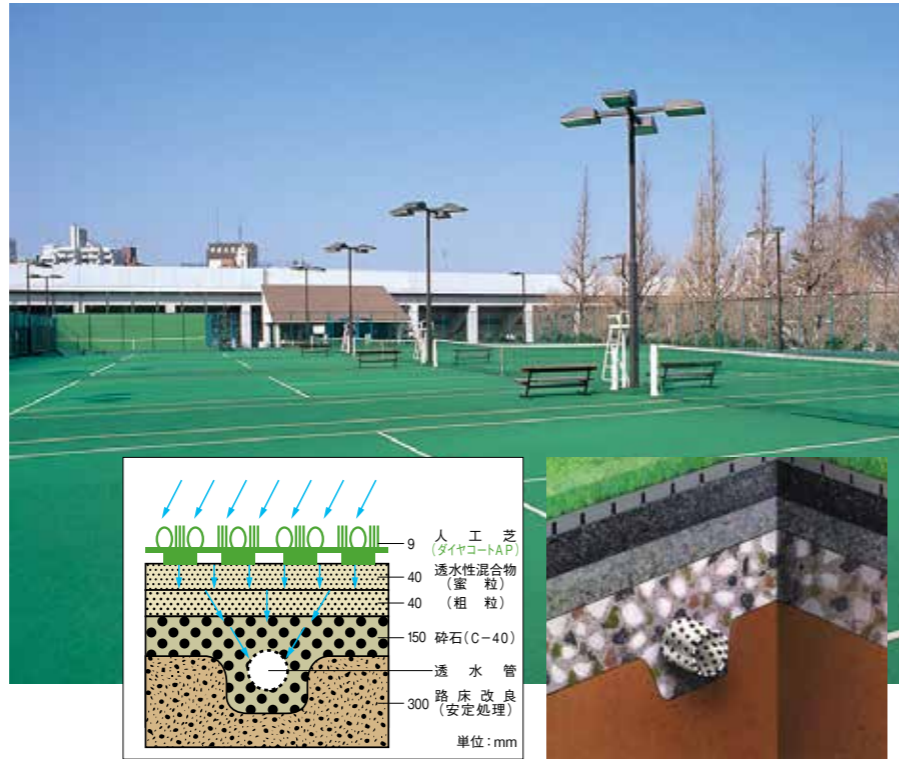


透水性人工芝コート

プレイヤーの個性を最大限に発揮させ、変化に富んだ理詰めのプレーを楽しませてくれるローンコートの味わい。その魅力をさらに追求して生まれたのが、透水性人工芝コートです。プロの期待に応えた、優しい弾力性。雨に強く、吸湿と透水に優れたパワーを発揮。降雨シーズンも、常に快適なコンディションでプレーできる使用感に、きっとご満足いただけます。

- 直下排水構造の全天候型コート。
- 天然芝に限りなく近い形状。
- リフォームが容易な置き敷き設計。
- 維持管理が容易。
- インドア・屋上コートにも施工可能。
- ゲートボールなどにも幅広い用途。

優しい弾力性はまさにローンコート。



コンスタントなバウンドと理想的なスピード感。

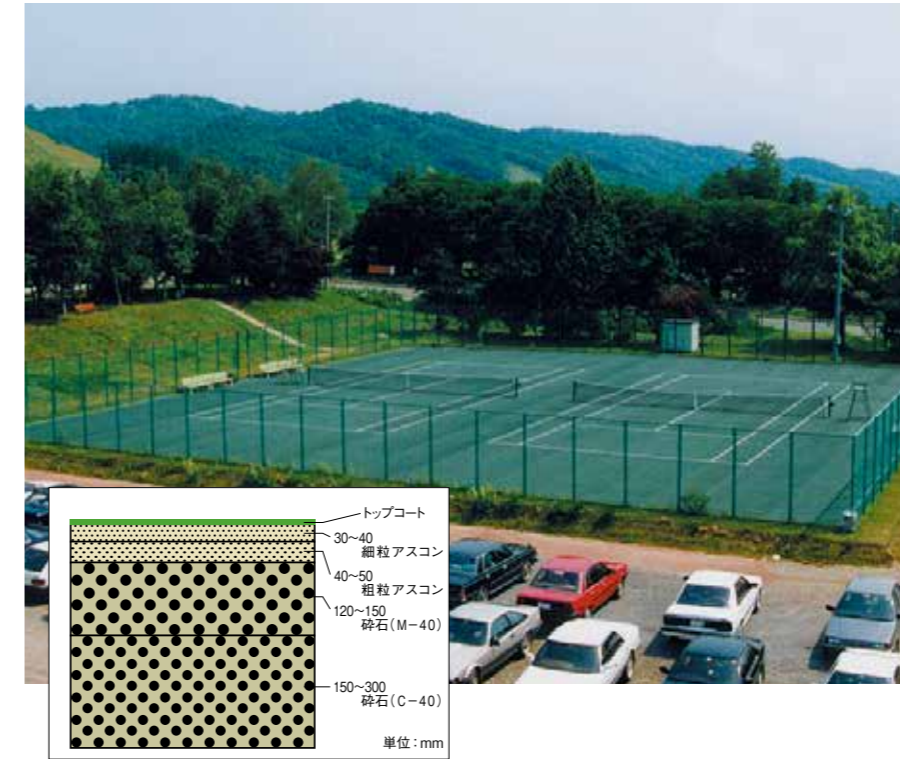


アクリル樹脂系コート

維持管理が簡単なので、使用頻度の高い学校、福利厚生施設向けの普及型ハードコート。フルシーズン快適にプレイできるうえ、アクリル系樹脂特有のコンスタントなバウンド、低・高温特性、接着の安定性をもち、耐久性・経済性を兼ね備えています。トップコートはカラフルな色彩を自由に選べ、鮮やかなコートを演出します。

- 排水性の高い全天候型コート。
- 耐久性耐水性に優れ経済的。
- コートコンディションを保つ耐候性・耐摩耗性。
- 低廉な価格、多様な色彩設計が可能。
- 維持管理が容易。
- 人工芝コートへの改修も可能。

最もポピュラーなハードタイプコート。



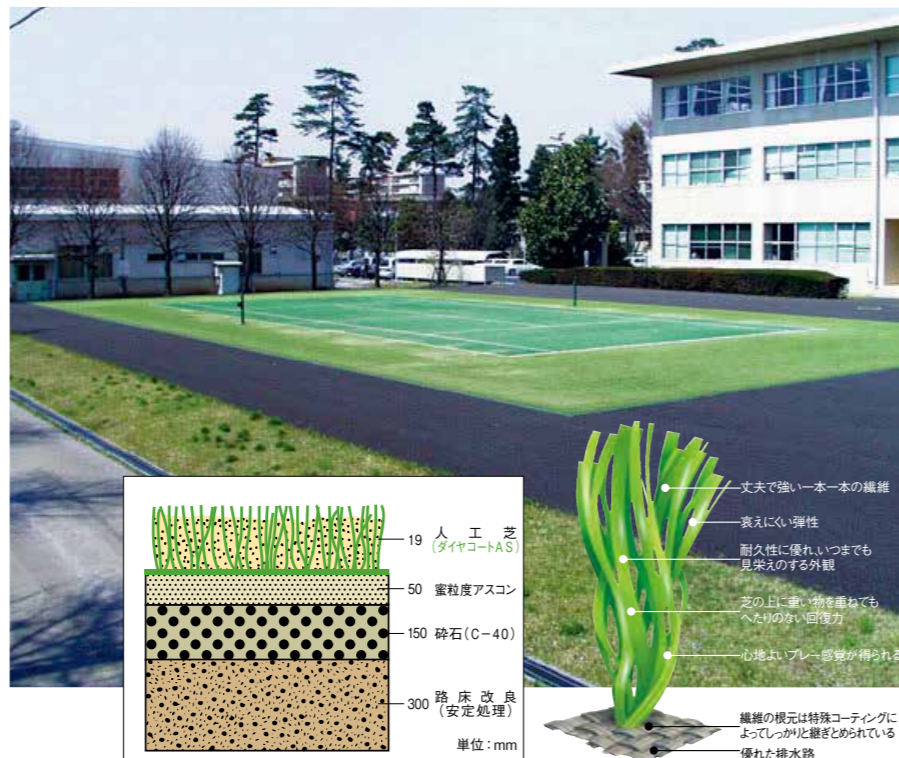
砂入り人工芝コート

<人工芝+砂>のシンプルな組み合わせがスライド性、ボールのバウンド、回転、スピードなどクレーコートの感触を見事に再現！テニスコートにまったく新しい価値観と機能性を誕生させました。

軟式・硬式両用タイプとして活用。さらに独自の鮮明・白ライン工法で、白線の見やすさも抜群。フットワークが冴えるプロ仕様、ハイグレードコートです。

- 芝の緑と砂の白で自然な色彩。
- 夏場の照り返しが少ない。
- 小雨でもプレー可能。
- 目砂量の調整で球足もコントロール可能。
- 単工期でハードコートからの改修も手軽。
- 維持管理が容易。

フットワークが冴える、クレー感覚コート。



快適なプレー、ソフトタイプ透水型コート。



透水性ウレタンゴムチップコート

初心者からプロまで、あらゆるプレイヤーの期待に応える高級コート、テニスクラブ向けのコートです。

適度なクッション性は楽しくプレーができます。独自の工夫による排水機能は快適で、色彩設計が可能なトップコートは、反射光をやわらげソフトなコートを演出します。

- 水溜りができない全天候型コート。
- クレーコート並のソフトな感触。
- 独自の工夫による優れた透水構造。
- コートコンディションを保つ高い耐候性。
- ノンスリップ工法の優れた耐久性。
- 維持管理が容易。

