

ダイヤツイン高強度（半たわみ性舗装用プレミックス材）

特許出願中：特願2015-072252号

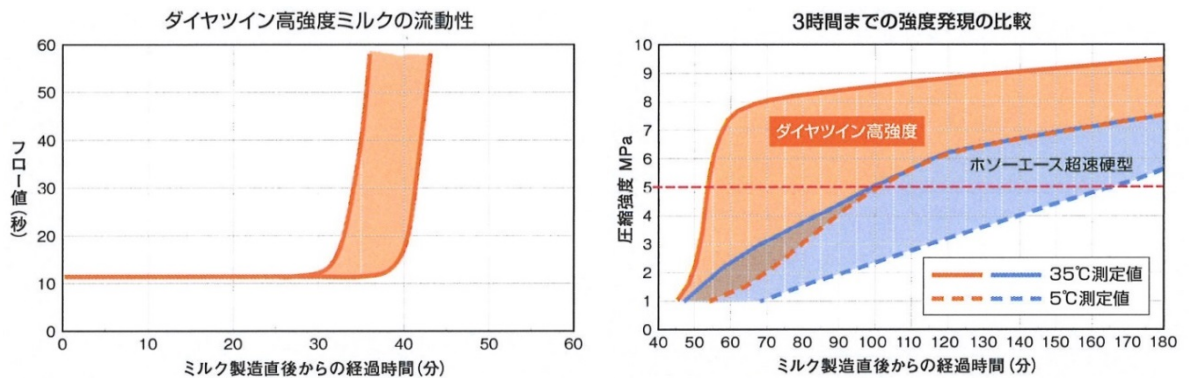
2時間養生で交通解放可能な半たわみ性舗装用高強度超速硬型プレミックス材

- ・養生2時間で交通開放に必要な圧縮強度 5MPa以上を発現
- ・材齢7日で圧縮強度40MPa以上を実現
- ・寒冷地における凍害劣化を抑制



特徴

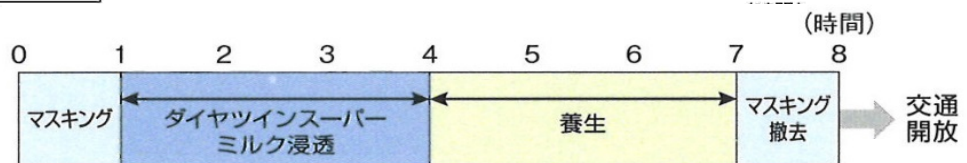
安定した浸透性と強度発現性



浸透性などの施工性は保持したままで、交通開放までの養生時間を3時間から2時間に短縮しました。

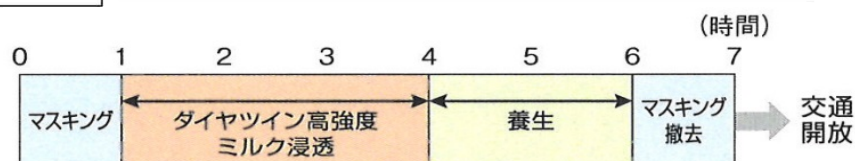
従来技術

○超速硬型セメント材使用の場合のタイムスケジュール



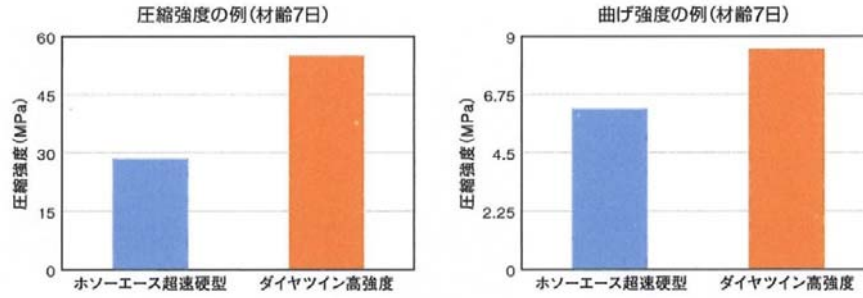
新技術

◎ダイヤツイン高強度使用の場合のタイムスケジュール例



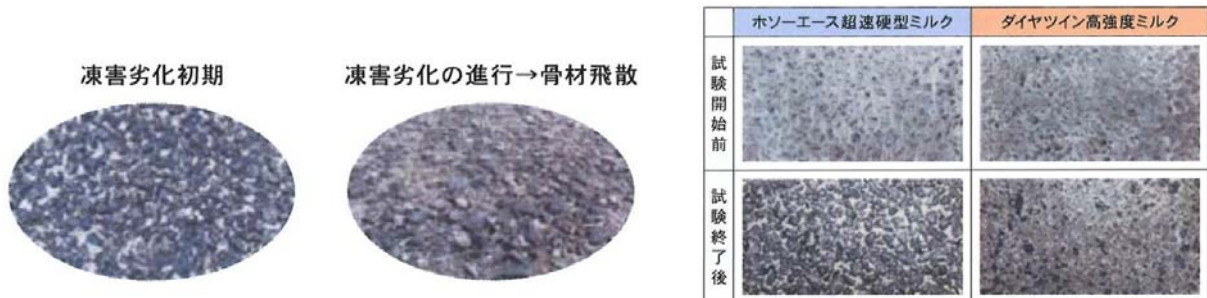
開放強度5MPa以上を2時間の養生で実現しています。また、養生時間の短縮で日施工量の増加が可能となっています。

## 高強度による長期耐久性が向上



セメントミルクの7日圧縮強度を40MPa以上の高強度に性能を向上しました。

## 寒冷地における凍害劣化を抑制



セメントミルクを高強度型にしたことにより、凍結融解の繰り返しによるスケーリング抵抗性が向上し、寒冷地における半たわみ性舗装の耐凍害性が向上しました。

## 舗装体の変形抵抗性が向上

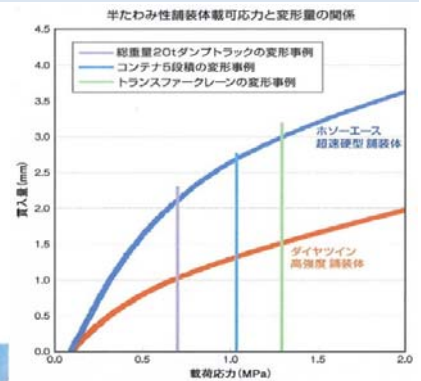
### ● 総重量20tダンブトラックの変形事例



### ● コンテナ5段積の変形事例



### ● トランスファークレーンの変形事例



荷重に対する塑性変形抵抗性に優れるので、長期耐久性が期待できます。

## 用途

- ・ 早期交通開放を必要とする箇所
- ・ コンテナヤードなど塑性変形抵抗性（耐わだち掘れ）が求められる箇所
- ・ 寒冷地の耐凍害性が必要な箇所

## 関連商品

- ・ ダイヤツインスーパー（超速硬型半たわみ性舗装）
- ・ ダイヤツインホスイ（保水型半たわみ性舗装）
- ・ ダイヤツインナチュラル（半たわみ性天然石彩舗装）